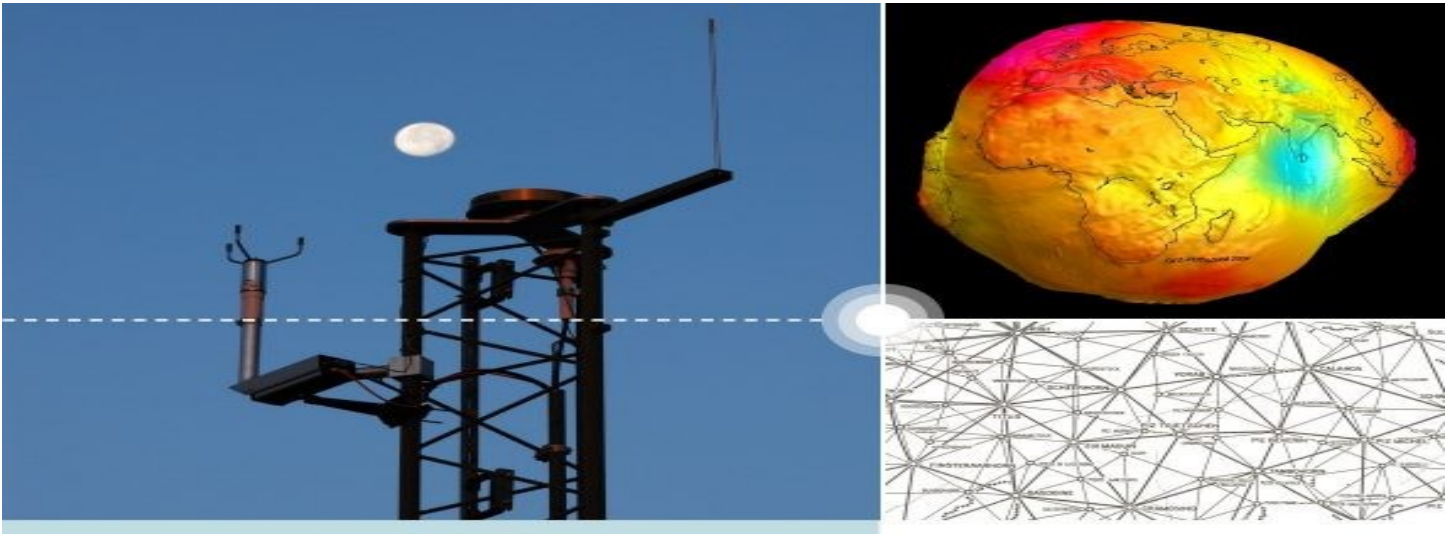


Filière : Géologie



Sigle : GEOINF

Option : Géodésie et géoinformation

Niveau : Licence (Bachelor)

Prérequis : BAC scientifique ou niveau équivalent

Débouchés :

Si vous décidez de commencer votre carrière après l'obtention du diplôme de bachelor en géodésie et géoinformation, des perspectives s'ouvriront dans le secteur privé (bureaux de géodésie et de planification, développement de matériel et de logiciels, industrie automobile) ainsi que dans l'administration de la géodésie et du développement de l'État et des communes.

Description

La géodésie a pour objet l'enregistrement de l'espace de vie de l'homme par des levés, le traitement des géoinformations et leur présentation en fonction des tâches à accomplir. Les géodésiens décrivent, aménagent et enregistrent l'espace de vie en fonction de certaines caractéristiques et participent à sa conception et à sa modification.

Outre les outils de mesure classiques tels que les théodolites, les scanners laser et les caméras, les géodésiens utilisent des systèmes d'information, la technologie moderne des satellites et des capteurs numériques de télédétection. Ils développent des procédures automatiques et informatisées pour l'acquisition, le traitement, l'analyse et la visualisation d'informations spatiales. Les diverses études vont des mesures terrestres globales par satellite aux études de terrain régionales aéroportées, en passant par les études techniques terrestres localisées

des structures et des machines. Les géoinformations produites par le géodésien assurent la sécurité juridique du citoyen dans le système de mensuration officiel et constituent une condition préalable aux mesures de création, de réglementation et de planification. Les méthodes de mesure géodésique jouent également un rôle de plus en plus important dans la gestion des catastrophes, dans l'enregistrement des risques environnementaux et dans l'exploration du système terrestre et des planètes.

Compétences spécifiques:

En tant que diplômé, vous disposerez d'un large éventail de compétences techniques et méthodologiques de base. Elles concernent les technologies d'arpentage et de télédétection ainsi que la géoinformation et l'aménagement du territoire. Vous serez en mesure d'enregistrer, d'analyser et de visualiser les changements dans l'environnement des personnes. Dans le domaine de la géoinformatique, vous serez en mesure d'utiliser des méthodes spécialisées pour résoudre des problèmes. Vous aurez également une bonne connaissance de l'extraction, du traitement et de la visualisation de géoinformations précises.

Au cours de vos études, vous aurez un aperçu des différents domaines de la géodésie. Vous serez familiarisé avec l'application des méthodes et instruments de base respectifs de l'arpentage des terres et des bâtiments, de l'arpentage terrestre, de la photogrammétrie, de la télédétection, de la géodésie par satellite, de la cartographie, de la géoinformatique et du développement des terres et des villes.

Qualité et compétences :

En outre, vous aurez développé une compréhension plus approfondie des relations spatiales. Grâce à l'orientation interdisciplinaire du programme d'études, vous serez également familiarisé avec le cadre juridique de votre travail et avec les concepts d'aménagement du territoire, ainsi qu'avec l'évaluation des terres et des biens immobiliers et avec les mesures d'aménagement du territoire dans les zones rurales et urbaines.