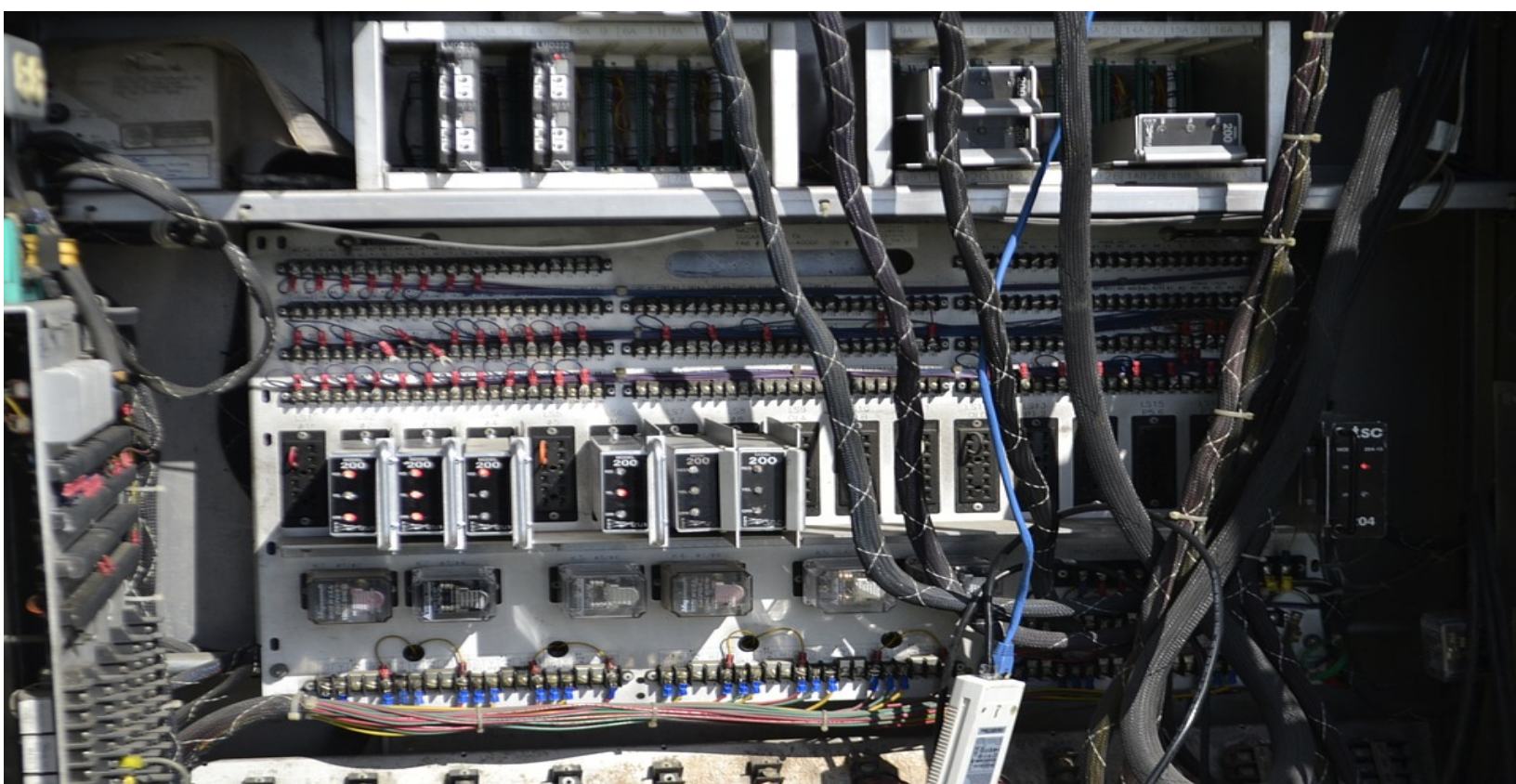


# Filière : GÉNIE ELECTRIQUE



**Sigle** :INSREG

**Option** : CONTRÔLE, INSTRUMENTATION ET RÉGULATION

**Niveau** : BTS

**Prérequis** : Série scientifique ou niveau équivalent

**Débouchés** :

- Technicien instrumentiste ;
- Technicien de maintenance instrumentation-régulation ;
- Technicien installateur en systèmes de régulation ;
- Superviseur de travaux ;
- Technicien de bureau d'étude et méthode ;
- Technicien d'exploitation, et de supervision ;

- 
- Technicien automatisme et régulation ;
  - Technicien métrologie ;
  - Technicien service après-vente ;
  - Technicien réparation ;
  - Technicien service client ;
  - Technicien de support technique à distance ;
  - Formateur ;
  - Responsable maintenance.

## **Description**

Cette spécialité a pour objectif de former les spécialistes capables de concevoir, installer, programmer, régler, mettre en service, optimiser, maintenir une installation électrique et exploiter les procédés de transformations physico-chimiques.

## **COMPETENCES RECHERCHEES**

### **Compétences génériques**

- Travailler en autonomie, collaborer en équipe ;
- Analyser, synthétiser un document professionnel (français, anglais) ;
- Communiquer à l'oral, à l'écrit, en entreprise ou extérieur (français, anglais) ;
- Participer à /Mener une démarche de gestion de projet ;
- Connaître et exploiter les réseaux professionnels et institutionnels des secteurs de l'électricité.

### **Compétences spécifiques :**

- Conception, supervision de l'installation ;
- Programmation et mise en service de tout ou partie du système de contrôle industriel et de régulation automatique ;

- 
- Maintenance, évolution et optimisation de tout ou partie du système de contrôle industriel et de régulation automatique ;
  - Recherche et validation de nouvelles technologies afin d'optimiser les mesures nécessaires à la production ;
  - Analyse du retour d'expérience : données expérimentales ou de procédés.